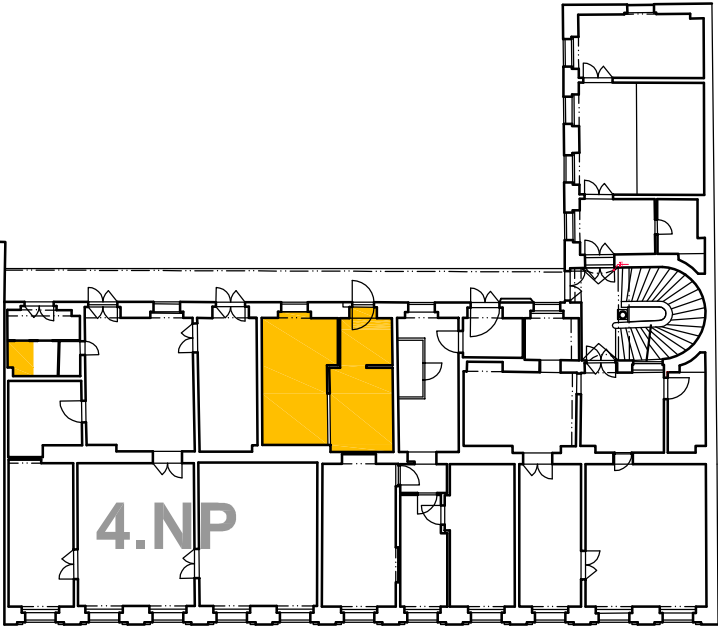


VZT VÝPIS MATERIÁLU

1.	Radiální odtahový ventilátor do podhledu nastavitelný doběh Qv=60 m3/hod., 10 W, 230 V	ks	1
2.	Ohebné hliníkové potrubí Js 100	m	1
3.	Potrubí spiro vč. tvarovek a závěsů Ø 100	m	3
4.	Protidešťová žaluzie s odkapem	ks	1
5.	Pomocný, spojovací materiál	kg	3

BYT č.15/13		1+KK	
Č.M.	NÁZEV MÍSTNOSTI	m2	
15.01	OBÝVACÍ POKOJ	18,86	
15.02	KUCHYŇSKÝ KOUT	4,09	
15.03	KOUPELNA	2,81	
15.04	PŘEDSÍŇ	2,95	
	CELKOVÁ PLOCHA MÍSTNOSTÍ	89,27	



VÍTEZNÁ 530/13 PRAHA 5
UDRŽOVACÍ PRÁCE A STAVEBNÍ ÚPRAVY BYTU č. 15 V 4.NP

INVESTOR:	MĚSTSKÁ ČÁST PRAHA 5, 14 ŘÍJNA 1381/4, PRAHA 5
ZASTOUPEN:	CENTRA A.S., PLZEŇSKÁ 3185/5B, PRAHA 5
GENERÁLNÍ PROJEKTANT:	Ing.arch. FRYDECKÝ VÁCLAV PATA&FRYDECKÝ ARCHITEKTI S.R.O. U ŽELEZNÉ LÁVKY 8 PRAHA 1
PROJEKTANT DÍLČÍ ČÁSTI:	Ing.arch. FRYDECKÝ VÁCLAV PATA&FRYDECKÝ ARCHITEKTI S.R.O. U ŽELEZNÉ LÁVKY 8 PRAHA 1

JEDNOSTUPŇOVÝ PROJEKT

ČÁST:
D.5 VZDUCHOTECHNIKA

NÁZEV VÝKRESU:

PŮDORYS